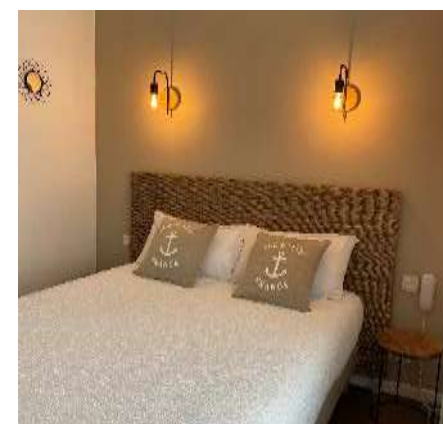


**Atlantic hôtel\*\*\***

**Tarifs et  
informations**



**Chambre vue village ou vue port  
Chambre avec balcon vue port  
Chambre Triple  
Chambre Familiale  
Location de vélos électriques ou classiques  
Transport aéroport**

**[www.hotel-yeu.com](http://www.hotel-yeu.com)**

**3 quai Carnot  
L'ILE D'YEU  
02.51.58.38.80  
Réception  
ouverte de 8h  
à 20h toute  
l'année**



**Salle de petit déjeuner  
vue sur le port.  
Servi en buffet,  
12,50€  
6,50€ (jusqu'à 8 ans)  
8,50€ (jusqu'à 12 ans)**



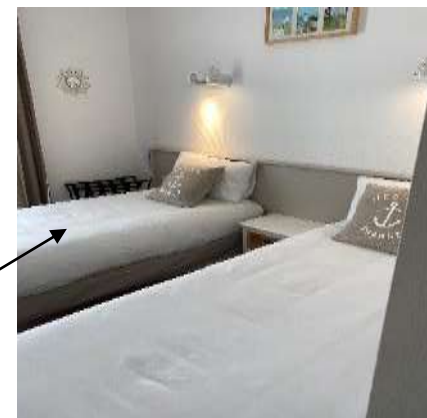
# Tarifs 2022

**Vous pouvez réserver par téléphone ou sur notre site internet [www.hotel-yeu.com](http://www.hotel-yeu.com)**



**Chambre** 103€  
**familiale** 142€  
**Vue Port** 162€

88€ **Chambre**  
122€ **triple**  
142€ **Vue Port**



**Chambre double ou twin standard** 75€  
**Vue Port** 98€  
**Vue Port** 112€

**Chambre double ou twin standard** 68€/72€  
**Vue Village** 83€/90€  
**Vue Port** 98€/105€



## Location de vélo

sur place

### Classique

**1 jour** 12€  
**2 jours** 20€  
**3 jours** 25€  
**4 jours** 29€

**Chambre avec balcon vue port**

76€  
103€  
117€



Pas d'accessibilité pour les personnes à mobilité réduite (dérogation)  
Le prix de la chambre ne comprend pas la taxe de séjour  
Forfaits professionnels  
Wifi gratuit  
Basse saison: 01/01 au 31/03 et 01/11 au 31/12  
Moyenne saison: du 01/04 au 30/06 et 01/09 au 31/10 sauf samedi et ponts  
Haute saison: samedi, ponts, 01/07 au 31/08